

86" Interaktywny wyświetlacz z certyfikatem Google EDLA zapewniający płynną integrację i współpracę w edukacji oraz w biznesie

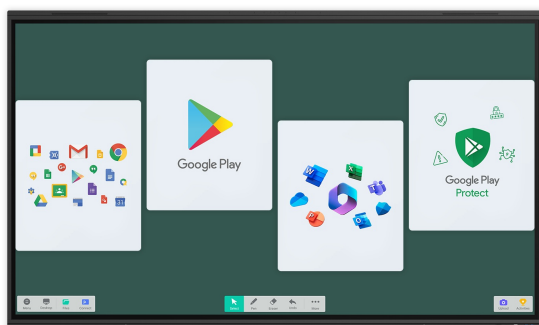


TE8614MIS-B2AG to precyzyjnie wykonany, interaktywny monitor 4K UHD z [certyfikatem Google EDLA](#), który wyznacza nowy standard pracy. Wyposażony w ekran LCD Zero Airgap, eliminujący paralaksę, oraz zaawansowaną technologię PureTouch-IR+ z funkcją Palm Rejection, zapewnia płynną i precyzyjną interakcję na dotyk. Dzięki zasilaniu przez iiWare 12E z systemem Android 13 i wyposażeniu w łączność WiFi, monitor bezproblemowo integruje się z Twoim ekosystemem, wspieranym przez platformę do zarządzania urządzeniami iiyama (DMS).

Doświadcz niezrównanych możliwości bezprzewodowego udostępniania treści dzięki intuicyjnym aplikacjom [iiyama Share](#) i [EShare](#), ułatwiając płynną burzę mózgów i efektywną współpracę w biznesie lub edukacji.

Dzięki innowacyjnemu interfejsowi 4K i [konfigurowalnym profilom użytkownika](#), TE8614MIS-B2AG zapewnia łatwy dostęp do niestandardowych aplikacji i dysków w chmurze. Przystosowany do pracy w tętniących życiem środowiskach hybrydowych, staje się rozwiązaniem dostosowanym do różnorodnych potrzeb użytkowników, rewolucjonizując współpracę i komunikację.

Przekształcając miejsca pracy, placówki edukacyjne i przestrzenie do spotkań, ten wyświetlacz ten staje się niezbędnym narzędziem, wspierającym postęp i łączność ponad granicami.



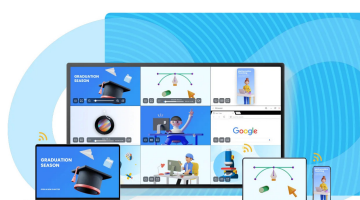
Certyfikacja Google EDLA

Google Enterprise Device License Agreement (EDLA) umożliwia łatwy dostęp do aplikacji Google, kont, plików oraz narzędzi do współpracy bezpośrednio z certyfikowanych przez Google wyświetlaczy iiyama. Zapewnia to płynną integrację z ekosystemem Google oraz pakietem Microsoft 365, co znacząco poprawia wygodę użytkownika, produktywność i współpracę we wszystkich środowiskach, zwłaszcza w sektorach edukacji i biznesu.



iiyama DMS

iiyama DMS zapewnia organizacjom wygodne, szybkie i ujednoczone rozwiązanie do zarządzania urządzeniami końcowymi, buduje wydajny system zarządzania sprzętem w czasie rzeczywistym, pomaga w digitalizacji środowiska kampusu / nieruchomości biurowej i sprawia, że zarządzanie urządzeniami jest niezwykle wygodne. iiyama DMS zobowiązuje się do zachowania zgodności z RODO.



iiyama Share

Podłącz do 9 urządzeń i z łatwością udostępniaj, przesyłaj strumieniowo i edytuj treści z dowolnego urządzenia na interaktywnym wyświetlaczu i odwrotnie. iiyama Share obsługuje AirPlay, Chromecast i Miracast.



iiWare 12E

Wzmocnij swoje prezentacje dzięki iiWare 12E, obejmującemu Google EDLA, iiyama DMS, iiyama Share, Note, Przeglądarkę i Cloud Drive za pośrednictwem intuicyjnego i przyjaznego dla użytkownika oprogramowania, które pozwala bez wysiłku zarządzać, dostosowywać i uzyskiwać dostęp do różnych aplikacji.

SPECYFIKACJA

01 OBRAZ

Wygląd	cienkie ramki
Przekątna	85.6", 217.4cm
Panel	VA
Touch Glass	Powłoka antypośliskowa, szkło antyodblaskowe, matowa, polerowana powierzchnia, bardzo płynne pisanie, Zero Air-Gap
Panel	VA
Rozdzielczość fizyczna	3840 x 2160 (8.3 megapixel 4K UHD)
Format obrazu	16:9
Jasność	450 cd/m ² (max.)
Przepuszczalność światła	92%
Kontrast statyczny	4000:1
Dynamic contrast	5000:1
Czas reakcji (GTG)	6.5ms
Kąty widzenia	poziomo/pionowo: 178°/178°, prawo/lewo: 89°/89°, góra/dół: 89°/89°
Kolory	1.07B 10bit (8bit + Hi-FRC) (NTSC 72%)
Synchronizacja pozioma	30 - 135kHz
Powierzchnia robocza szer. x wys.	1895 x 1066mm, 74.6 x 42"
Szerokość ramki (boki, góra, dół)	16.5mm, 16.5mm, 41mm
Plamka	0.494mm
Obudowa	czarna, matowa

02 DOTYK

Technologia dotykowa	PureTouch-IR ⁺
Punkty dotykowe	50, 10pt writing (HID, wymaga kompatybilnego systemu operacyjnego, 40-punktowy dotyk z Androidem)
Dokładność dotyku	+/- 1mm
Dotyk wykonywany	rysyk, palcem, w rękawiczce (Pióro pasywne, obiekty nieprzezroczyste)
Interfejs dotykowy	USB
Obsługiwane systemy operacyjne	Wszystkie monitory iiyama są Plug & Play i kompatybilne z systemami Windows i Linux. Szczegóły odnośnie wsparcia systemów operacyjnych przez monitory dotykowe znajdują się w pliku dostępnym w sekcji Do pobrania.
Funkcja "palm rejection"	tak

03 INTERFEJSY / ZŁĄCZA / STEROWANIE

Cyfrowe wejścia sygnału	HDMI x4 (2.0, max. 3840x2160 @60Hz, YUV420/ YUV444/ RGB444) DisplayPort x1 (2.1, max. 3840x2160 @30Hz) USB-C x2 (3.2 (Gen 1, 5Gbit), 3840x2160 @60Hz (RGB444), DP 1.2 Tryb Alt, Dotyk, 1x przód: 100W PD, 1x tył: 15W PD)
Wejścia audio	Mini jack x1
Sterowanie	RS-232c x1 (DSUB 9pin) RJ45 (LAN) x1 (LAN Control) IR x1
Cyfrowe wyjścia sygnału	HDMI x1 (2.0, max. 3840x2160 @60Hz, MSD (Multi-Screen Display)) USB-C x1 (3.2 (Gen 1, 5Gbit), 3840x2160 @60Hz, DP 1.2 Alt mode, Touch, 5W PD, MSD (Multi-Screen Display))
Wyjścia audio	S/PDIF (Optical) x1 Mini jack x1 Wbudowane głośniki 2 x 18W (Facing up), 2x 8W (Przód)
HDCP	HDMI: 2.3 + 1.4, DP: 2.3 + 1.3, USB-C: 2.3 + 1.3
Port USB	x6 (odtwarzanie multimediów / urządzenia peryferyjne / pamięć masowa - przód: 2x v.3.2 (Gen 1, 5Gbit), 1x USB-C v.3.2 (Gen 1, 5Gbit, 100W PD), tył: 2x v.3.2 (Gen 1, 5Gbit), 1x USB-C v.3.2 (Gen 1, 5Gbit, 15W PD))
RJ45 (LAN)	x2 (Automatyczne przełączanie na PC i Androida, 1000 MB)
Microphone	8-Array (Wykrywanie głosu do 8 m, skierowany do przodu)

04 WŁAŚCIWOŚCI

Zintegrowane oprogramowanie	iiWare 12E (Android 13 OS) obejmujące iiyama DMS, Google EDLA, aplikację Note, przeglądarkę, system zarządzania plikami, dostęp do dysku w chmurze, pakiet WPS Office i aplikacje iiyama Share i EShare pozwalające na bezprzewodowe łączenie z urządzeniami Windows/iOS/Android
WiFi	tak (Moduł WiFi 6 OWM002 - Dwuzakresowy moduł WiFi (2,4 GHz / 5 GHz), Standard Wi-Fi: IEEE 802.11 a / b / g / n / ac / ax, Obsługa Bluetooth: 2.1+EDR / 3.0 / 4.x / 5.0)
Hardware	CPU: A76*4+A55*4(2.4GHz), GPU: Mali G610 MC4, RAM: 8GB, ROM: 64GB
Ekstra	Moduł WiFi 6 (OWM002), gniazdo na opcjonalny komputer typu OPS Slot PC, 4x pióro dotykowe
Tryb kiosk	tak
Maksymalny czas pracy bez przerwy	24/7
Grubość szkła	3mm
Twardość szkła	7H
Obudowa	metal
Blokada przycisków OSD	tak

05 OGÓLNE

Języki menu OSD	EN, DE, FR, ES, IT, RU, CZ, NL, PL, SV, FI, DA, NB
Przyciski	Zasilanie, Wskaźnik zasilania, Czujnik zdalny, Czujnik światła, USB-C Connector (3.2)
Parametry regulowane	ustawienia ogólne (wejście, głośność, podświetlenie), ustawienia wyświetlacza (automatyczna jasność, ECO, Eye care, Paper eye care, Tryb obrazu, jasność, kontrast, nasycenie, ostrość, temperatura koloru, ustawienia zaawansowane), ustawienia dźwięku (tryb audio, objętość, bas, wysokie tony, balans, wycisz), ustawienia ekranu (przesunięcie pikseli, automatyczne podświetlenie, ECR), ustawienia aplikacji (sieć & internet, aplikacje, przechowywanie, osobiste, Google, zaawansowane, administracja, system, o)

Redukcja niebieskiego światła	tak
Plug&Play	DDC2B
Gwarancja	do 5 lat (szczegóły odnośnie warunków w poszczególnych krajach znajdują się w zakładce Gwarancja na naszej stronie internetowej)

06 MECHANICZNE

Orientacja	pozioma
Konstrukcja bez wentylatora	tak
Standard VESA	800 x 600mm
Warunki pracy - temperatura	0°C - 40°C
Warunki składowania - temperatura	- 20°C - 60°C
MTBF	50.000 godzin (wylączając podświetlenie)

07 AKCESORIA W ZESTAWIE

Kable	zasilający, USB, HDMI
Rysik	x4 (Dwufunkcyjne końcówki, antybakteryjne)
Instrukcje	skrótowa instrukcja obsługi, instrukcja bezpieczeństwa
Pozostałe	Moduł WiFi 6 (OWM002), wspornik montażowy do NUC, wspornik montażowy do kamery internetowej
Pilot	tak (baterie w zestawie)

08 ZARZĄDZANIE ENERGIĄ

Zasilacz	wewnętrzny
Zasilanie	AC 100 - 240V, 50/60Hz
Zużycie energii	267W typowo, 0.5W stand by, 0.3W off mode

09 ZRÓWNOWAŻONY ROZWÓJ

Certyfikaty	CB, CE, TÜV-Bauart, EAC, RoHS support, ErP, WEEE, REACH (RoHS)
REACH SVHC	powyżej 0.1% ołowiu

10 WYMIARY / WAGA

Wymiary produktu szer. x wys. x gł.	1957 x 1171 x 86mm
Wymiary pudła szer. x wys. x gł.	2110 x 1291 x 225mm
Waga (bez pudła)	63.6kg
Waga (z pudłem)	80.2kg
Kod EAN	4948570124046

Produkty z serii [ProLite TE6514MIS-B2AG](#), [ProLite TE7514MIS-B2AG](#)



TE INTERACTIVE SERIES
TOUCH PENS WITH DUAL FUNCTION
TIPS AND ANTI-BACTERIAL COATING



x4

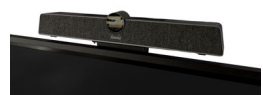
TE INTERACTIVE SERIES
MOUNTING BRACKET FOR NUC



TE INTERACTIVE SERIES
MOUNTING BRACKET FOR WEBCAM



TE INTERACTIVE SERIES
MOUNTING BRACKET FOR WEBCAM



Wszystkie znaki towarowe zastrzeżone. Pomyłki i wprowadzanie zmian zastrzeżone. Specyfikacje produktów mogą ulec zmianie bez wcześniejszego zawiadomienia. Wszystkie monitory LCD iiyama są zgodne z normą ISO-9241-307:2008 określającą liczbę i rodzaj defektów matrycy. © Iiyama CORPORATION. ALL RIGHTS RESERVED