

Seria GWN7700 — przełączniki niezarządzalne

Przegląd i podstawy



Informacje o serii GWN7700

Seria GWN7700 to niezarządzane przełączniki sieciowe, które zapewniają szybki i ekonomiczny sposób na dodanie szybkiej łączności Gigabit do biur domowych i małych/średnich firm. Nie wymaga konfiguracji ani instalacji, oferuje konstrukcję do montażu na biurku i ścianie oraz zapewnia automatyczne MDI/MDIX, aby wyeliminować potrzebę stosowania kabli z przeplotem. Każdy port obsługuje automatyczną negocjację, dzięki czemu seria GWN7700 rozpoznaje prędkość łącza dowolnego urządzenia sieciowego 10/100/1000 Mb/s i inteligentnie dostosowuje się w celu zapewnienia kompatybilności i optymalnej wydajności. Modele PoE (Power-over-Ethernet) zapewniają porty zgodne z IEEE 802.3af/at, inteligentne dynamiczne wyjście PoE do zasilania telefonów IP, kamer IP, punktów dostępowych Wi-Fi i innych punktów końcowych PoE.

Pozycjonowanie produktu

Seria GWN7700 typu plug-and-play to idealne niezarządzane przełączniki sieciowe dla biur domowych oraz małych i średnich firm. Te niezarządzane przełączniki doskonale nadają się do rozszerzania połączenia sieciowego z przełączników wyższego poziomu OSI do urządzeń końcowych i dostarczania zasilania do tych urządzeń.



Obsługa do 8
Porty Gigabit Ethernet



Zgodność ze standardem 802.3 af/
at, do 30 W na każdym porcie (tylko
modele PoE)



Zielona technologia redukuje
Pobór energii

Funkcje konkurencyjne

- 5/8 portów Gigabit Ethernet •
Zgodność ze standardem 802.3 af/at, moc do 30 W na każdym porcie, tylko modele PoE • Obsługa instalacji w sieciach IPv6 i IPv4 • Ekologiczna technologia zmniejsza zużycie energii • Obsługa długich połączeń kablowych • Wskaźniki LED; Na port: łącze/aktywność/prędkość, na urządzenie: Zasilanie
- Automatyczne przełączanie MDI/MDIX dla wszystkich portów

Kluczowe specyfikacje techniczne GWN7700

	GWN7700(P)	GWN7701(P/PA)
Protokół sieciowy	IEEE 802.3i, IEEE 802.3u, IEEE 802.3ab, IEEE 802.3x, IEEE 802.1p, IEEE 802.3af, IEEE 802.3at	
Porty Gigabit Ethernet i porty PoE (PoE modele)	5 portów, 4 porty PoE	8 portów, 4 porty PoE w modelu GWN7701P, 8 portów PoE w modelu GWN7701PA
Maksymalna moc wyjściowa (PoE modele)	30 W na port, łącznie 60 W	30 W na port, 60 W łącznie na GWN7701P, 145 W łącznie na GWN7701PA
Możliwość przełączania	10 Gb/s	16 Gb/s

Seria GWN7700 — przełączniki niezarządzalne

Cechy i zalety

Potężne możliwości przetwarzania

Seria niezarządzanych przełączników sieciowych GWN7700 została zaprojektowana jako urządzenia typu plug-and-play, które są ekonomiczne i łatwe do wdrożenia. Urządzenia te mają potężne możliwości przetwarzania, aby zapewnić, że spełniają wymagania sieci, w której są zainstalowane. • Seria GWN7700 obsługuje do 8 portów

Gigabit w zależności od modelu, zapewniając przepustowość przełączania do 16 Gb/s i obsługę ramek Jumbo 9 KB • Wszystkie urządzenia GWN7700 obsługują

Auto-Negotiation i Auto MDI/MDIX, które są dwiema funkcjami, które pomagają zapewnić, że sieć i wszystkie urządzenia w niej działają z wysokimi szybkościami transmisji • W okresach dużej

aktywności sieci bufor portów przełącznika mogą odbierać zbyt duży ruch i szybciej się zapełniać niż przełącznik może wysłać informacje.

Przełączniki GWN7700 posiadają funkcję Flow Control IEEE

802.3x, która każe urządzeniu nadawczemu czekać, aż informacje w buforze będą mogły zostać wysłane



Zasilacz PoE (tylko modele PoE)

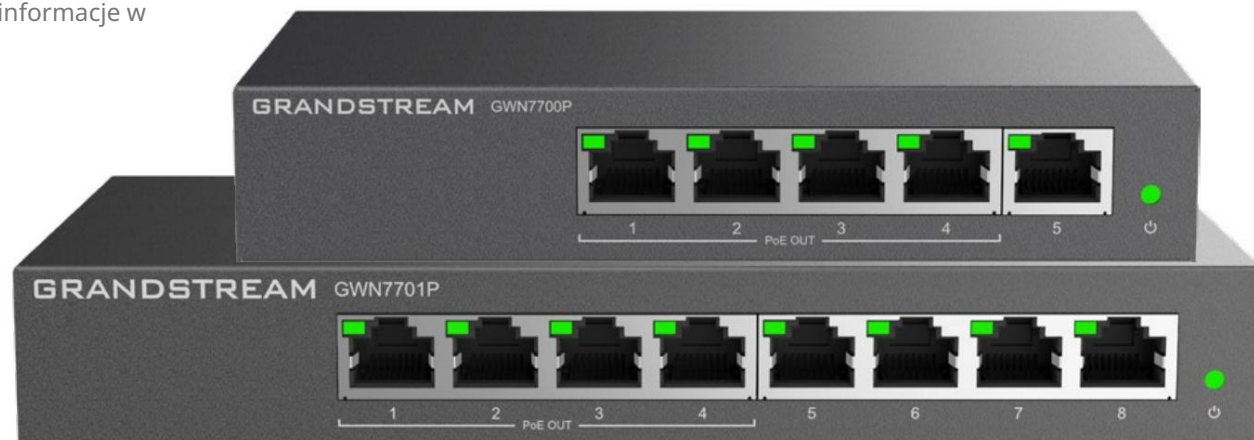
Dostarczanie zasilania PoE jest zgodne ze standardami IEEE 802.3af/at, aby spełnić wymagania dotyczące zasilania PoE do monitorowania bezpieczeństwa, konferencji audio i wideo, zasięgu sygnału bezprzewodowego i nie

tylko. • Do 30 W na każdym porcie, z

najwyższy model PoE obsługujący całkowity budżet mocy 145 W • Wszystkie

modele PoE obsługują funkcję przeciążenia, która odcina porty PoE w przypadku wystąpienia przeciążenia, od portu o najniższym priorytecie do portu o najwyższym priorytecie

- Do 8 portów PoE w zależności od modelu GWN7700, idealnych do zasilania punktów dostępowych, telefonów IP i innych Punktów końcowe IP za pośrednictwem połączenia Ethernet



Seria GWN7700 — przełączniki niezarządzalne

Scenariusze wdrożenia — biura



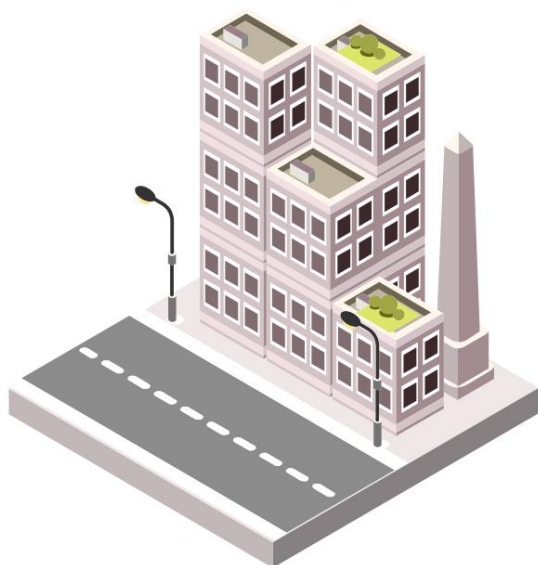
Biura

Grandstream GWN7700 (P&PA) Seria niezarządzanych przełączników sieciowych to szybki i ekonomiczny sposób na rozprowadzenie zarówno sieci, jak i połączenia PoE w małych/średnich firmach i biurach domowych.

- Modele z 5 i 8 portami, które umożliwiają dostosowanie wdrożeń w zależności od lokalizacji i liczby punktów końcowych IP • Obsługa

wszystkich portów Ethernet prędkości gigabitowe, umożliwiając szybkie połączenie dla urządzeń takich jak Wi

Punkty dostępu do Internetu



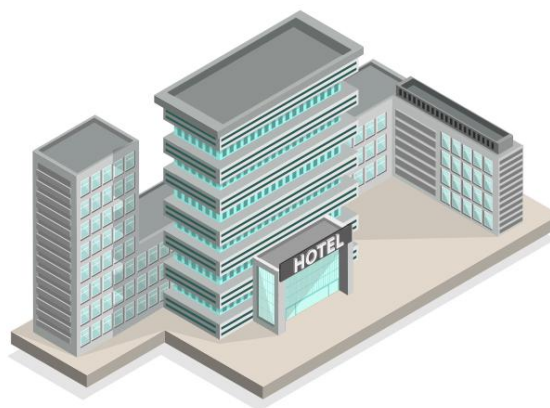
Hotele

Hotele mają wiele urządzeń wymagających połączenia sieciowego na pokój, takich jak bezprzewodowe punkty dostępowe, punkty końcowe IP i inteligentne

telewizory. • Funkcja plug-and-play oznacza, że serię GWN7700 można z łatwością wdrażać w dużych ilościach w całym hotelu, skracając czas wdrażania i usprawniając projekt • Funkcje sieciowe, takie jak

kontrola przepływu i automatyczna

negocjacja, umożliwiają tym przełącznikom przelotowym pomoc w utrzymaniu wysokiej jakości połączenie



Edukacja

Szkoły i większe kampusy mogą skorzystać z serii GWN7700, zapewniając ekonomiczny przełącznik do rozproszenia sieci w całym wdrożeniu. • W starszych szkołach, które modernizują i

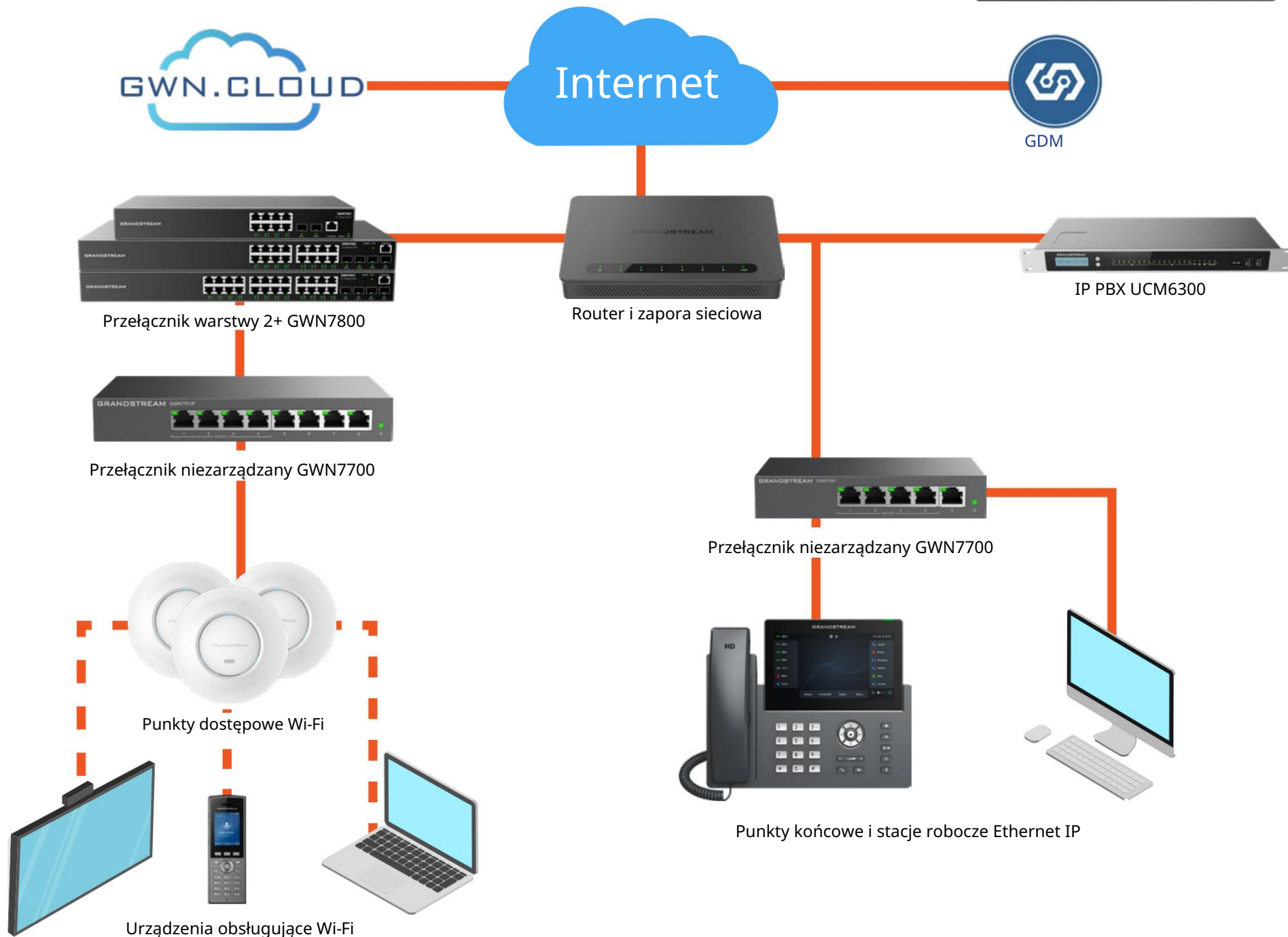
odnawiają starsze rozwiązania analogowe, przełączniki GWN7700 są niedrogim i skutecznym rozwiązaniem umożliwiającym szybką rozbudowę sieci • Przystępność cenowa przełączników

GWN7700 w połączeniu z ich zestawami funkcji zapewnia szkołom jak najlepsze wykorzystanie ich pieniędzy, co oznacza GWN7700 seria zawsze będzie zwycięzcą licytacji



Seria GWN7700 — przełączniki niezarządzalne

Scenariusze wdrażania — diagram wdrażania



Seria GWN7700 — przełączniki niezarządzalne

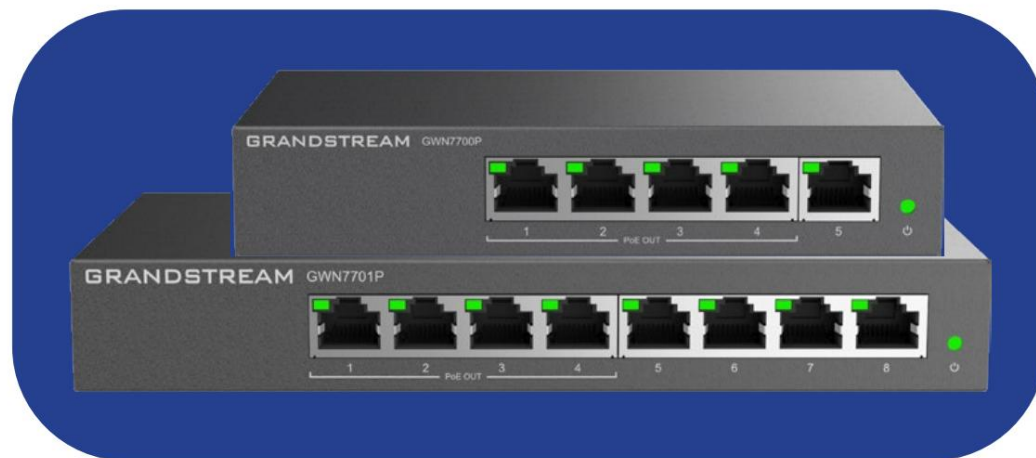
Integracja Grandstream

Punkty dostępowe Wi-Fi

- Przełącznik serii GWN7700 może obsługiwać całość wdrażanie punktów dostępowych Grandstream ze względu na wysoką przepustowość przełączania wraz z modelami obsługującymi PoE
- Przełączniki można łatwo wdrożyć w sieci jako rozwiązanie typu plug-and-play, natychmiast zapewniając połączenie sieciowe z punktami dostępowymi bez konieczności konfiguracji • Funkcje

jakości sieci na serii GWN7700 i funkcje QoS z GWN Wi-Fi Access

Punkty pozwalają na lepsze wrażenia z korzystania z sieci



Przełączniki warstwy 2+ GWN7800

- W większych wdrożeniach przełączniki GWN7700 firmy Grandstream mogą służyć jako urządzenie tranzytowe przez przełączniki GWN7800 warstwy 2+ i punkty końcowe IP, zwiększając liczbę urządzeń, które może obsłużyć pojedynczy przełącznik GWN7800, zwłaszcza we wdrożeniu z agregacją łączy (LAG) • Dopóki gdy wyższe warstwy przełączają się w obrębie a wsparcie wdrożenia Default Strict Priority, takie jak seria GWN7800 firmy Grandstream, seria niezarządzanych przełączników GWN7700 może również obsługiwać funkcję QoS

Punkty końcowe pulpitu

- Firma Grandstream oferuje wiele stacjonarnych telefonów IP, które można podłączyć za pomocą Przełącznik GWN zapewniający płynną komunikację
- Telefony IP obsługujące PoE mogą być również zasilane przez modele PoE w ramach Seria przełączników



GWN • Funkcje automatycznej negocjacji i automatycznego MDI/MDIX przełączników GWN pomagają utrzymać wysoką jakość obsługi Punkty końcowe IP