

# AEC-AMC2-UL01 Obudowa AMC z 1 szyną DIN

www.boschsecurity.com



**BOSCH**  
Technologia bliżej nas



- ▶ Łatwa do zainstalowania obudowa stalowa
- ▶ Certyfikat UL 294
- ▶ 1 szyna DIN do łatwego montażu i wymiany
- ▶ Do instalacji jednego kontrolera AMC2 lub jednego modułu rozszerzeń AMC2, jednego zasilacza oraz dwóch akumulatorów

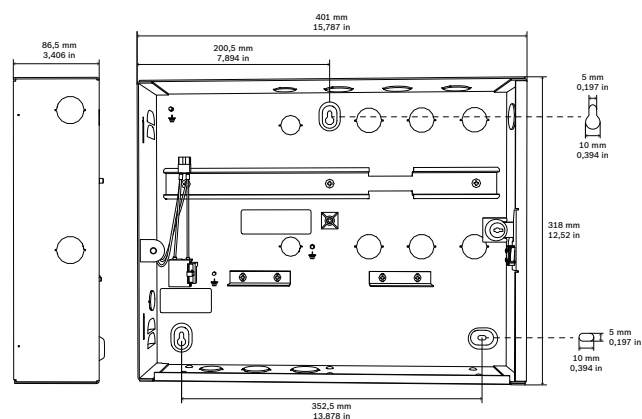
Obudowa wykonana zgodnie ze ścisłymi wytycznymi UL umożliwia bezpieczny montaż kontrolera AMC2 i zasilacza.

## Ogólne informacje o systemie

Obudowa AMC2 jest przeznaczona do montażu ściennego we wnętrzach. Zapewnia bezpieczną instalację i obudowę jednego kontrolera AMC2 lub jednego modułu rozszerzeń AMC2, jednego zasilacza oraz dwóch akumulatorów. Stalowa obudowa ma kontrolkę LED zasilania, styk antysabotażowy, nacięcia pod otwory kabli.

## Uwagi dotyczące instalacji i konfiguracji

Wymiary zewnętrzne i otwory wkrętów mocujących pokazano na tym rysunku:



## Zawartość zestawu

Liczba	Element
1	Obudowa z okablowaniem
1	Wiązka kabli
3	Opaski kablowe do zamocowania kabli
3	Wkręty i kołki do montażu na ścianie

Liczba	Element
1	Instrukcja instalacji
1	Instrukcje bezpieczeństwa

### Parametry techniczne

#### Dane mechaniczne

Montaż	Montaż ścienny
Wymiary (wys. x szer. x gł.)	323 mm × 411 mm × 88 mm
Masa	5,3 kg
Kolor	Biały

#### Parametry elektryczne

Napięcie wejściowe	100-240 VAC
Prąd wejściowy	2 A

### Informacje do zamówień

#### AEC-AMC2-UL01 Obudowa AMC z 1 szyną DIN

Zgodność z certyfikacją systemu UL294 do oprogramowania AMC2.

Numer zamówienia **AEC-AMC2-UL01**

#### Aksesoria

##### APS-PSU-60 Zasilacz

Zasilacz z wbudowaną ładowarką akumulatorów, który obsługuje akumulatory o zasilaniu 12 V/7 Ah, 12 V/14 Ah i 24 V/7 Ah, z napięciem wyjściowym 12 lub 24 VDC.

Numer zamówienia **APS-PSU-60**

##### APC-AMC2-4WCF Kontroler drzwi Wiegand z kartą CF

Cztery interfejsy Wiegand dla maksymalnie czterech czytników kart, połączenie sieciowe z systemem hosta i pamięcią Compact Flash (2 GB). Transfer danych z hostem jest szyfrowany.

Numer zamówienia **APC-AMC2-4WCF**

##### APC-AMC2-4R4CF Kontroler drzwi RS485 z kartą CF

Cztery interfejsy RS-485 dla maksymalnie ośmiu czytników kart, połączenie sieciowe z systemem hosta i pamięcią Compact Flash (2 GB). Transfer danych z hostem jest szyfrowany. Przesyłanie danych czytnika jest szyfrowane zgodnie z możliwościami czytnika.

Numer zamówienia **APC-AMC2-4R4CF**

##### ADS-AMC2-2WCF Kontroler drzwi WI, 2 czytniki

Dwa interfejsy Wiegand dla maksymalnie 2 czytników kart, połączenie sieciowe z systemem hosta i pamięcią Compact Flash (2 GB). Transfer danych z hostem jest szyfrowany.

Numer zamówienia **ADS-AMC2-2WCF**

##### APC-AMC2-2WCF Kontroler drzwi WI, 2 czytniki

Dwa interfejsy Wiegand dla maksymalnie 2 czytników kart, połączenie sieciowe z systemem hosta i pamięcią Compact Flash (2 GB). Transfer danych z hostem jest szyfrowany.

Numer zamówienia **APC-AMC2-2WCF**

##### API-AMC2-8IOE Moduł rozszerzeń z 8 wej. i 8 wyj.

Płyta rozszerzenia z 8 wejściami/wyjściami, do trzech na moduł AMC, możliwość połączenia z modułami AMC2 16I-EXT i AMC2 16I-16O-EXT

Numer zamówienia **API-AMC2-8IOE**

##### API-AMC2-16IOE Moduł rozszerzeń z 16 wej. i 16 wyj.

Płyta rozszerzenia z 16 wejściami/wyjściami, do trzech na moduł AMC, możliwość połączenia z modułami AMC2 16I-EXT i AMC2 8I-8O-EXT

Numer zamówienia **API-AMC2-16IOE**

##### API-AMC2-16IE Moduł rozszerzeń z 16 sygnałami wejścia

Płyta rozszerzenia z 16 wejściami, do trzech na moduł AMC, możliwość połączenia z modułami AMC2 16I-16O-EXT i AMC2 8I-8O-EXT

Numer zamówienia **API-AMC2-16IE**

##### D126 Akumulator, 12V 7Ah

A rechargeable sealed lead-acid power supply used as a secondary power supply or in auxiliary or ancillary functions.

Numer zamówienia **D126**

#### Reprezentowane przez:

**Europe, Middle East, Africa:**  
Bosch Security Systems B.V.  
P.O. Box 80002  
5600 JB Eindhoven, The Netherlands  
Phone: + 31 40 2577 284  
emea.securitysystems@bosch.com  
emea.boschsecurity.com

**Germany:**  
Bosch Sicherheitssysteme GmbH  
Robert-Bosch-Ring 5  
85630 Grasbrunn  
Germany  
www.boschsecurity.com