

# POLARIS LITE

Elektrycznie rozwijany ekran projekcyjny z linii profesjonalnej PREMIUM dedykowany do zabudowy sufitowej



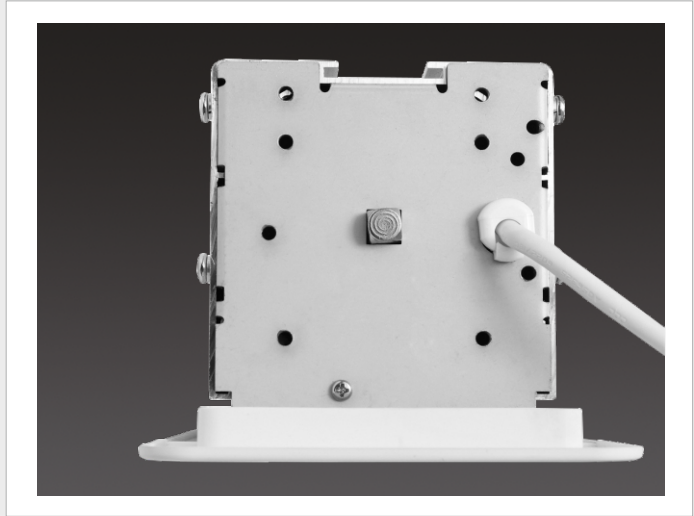
## CHARAKTERYSTYKA

- Linia profesjonalna PREMIUM dedykowana do zabudowy sufitowej
- Ekran rozwijany elektrycznie
- Dostępne formaty: 4:3, 16:10, 16:9
- Szerokości od 200 do 305 cm
- Wbudowany cichy silnik tubowy w kasety ekranu
- Sterowanie przelaznikiem kablowym w komplecie
- System mocowania sufitowego w komplecie
- Materiały projekcyjne: MW HD, MG HD (tylko w formacie 16:9)
- Czarna ramka dookola powierzchni aktywnej oraz czarny górny pas (TOP) na wyposazeniu seryjnym.
- Zasilanie 230V znajduje się z lewej strony kasety ekranu (nie ma możliwości odłaczenia przewodu zasilajacego od ekranu).
- Wyposazenie opcjonalne:
  - Sterowanie na pilota radiowego (RF),
  - Sterowanie na pilota na podczterwiei (IR),
  - 4-kanatowe sterowanie RF.



# POLARIS LITE

Elektrycznie rozwijany ekran projekcyjny z linii profesjonalnej PREMIUM dedykowany do zabudowy sufitowej



## STEROWANIE

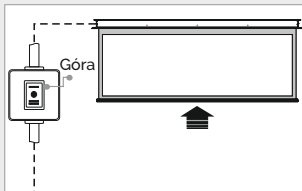
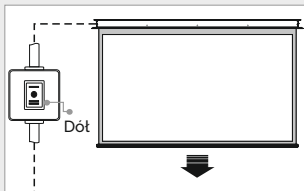
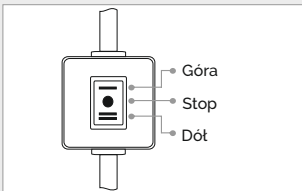
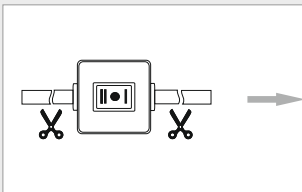
### STANDARD



STEROWANIE PRZEŁĄCZNIKIEM KABLOWYM



NARZĘDZIE DO REGULACJI KRAŃCÓWKI



### OPCJA



**STEROWANIE BEZPRZEWODOWE RF**  
sterowanie bezprzewodowe, na pilota z mikroregulacją, z wykorzystaniem komunikacji radiowej, o zasięgu do 25 metrów.



**STEROWANIE BEZPRZEWODOWE IR**  
sterowanie bezprzewodowe, na pilota z mikroregulacją, z wykorzystaniem komunikacji podczerwonej, o zasięgu do 25 metrów.



**POWER SYNCHRO RELAY**  
sterowanie bezprzewodowe, uruchamiane zdalnie podczas włączania projektora, montowane na przewodzie zasilającym projektora, współpracujące ze wszystkimi modelami projektorów, również tych bez gniazda Trigger 12V. Działa jedynie w połączeniu ze sterowaniem bezprzewodowym RF.



**WIRELESS TRIGGER SYSTEM**  
sterowanie bezprzewodowe, uruchamiane zdalnie podczas włączania projektora, montowane w gnieździe Trigger 12V projektora. Działa jedynie w połączeniu ze sterowaniem bezprzewodowym RF.

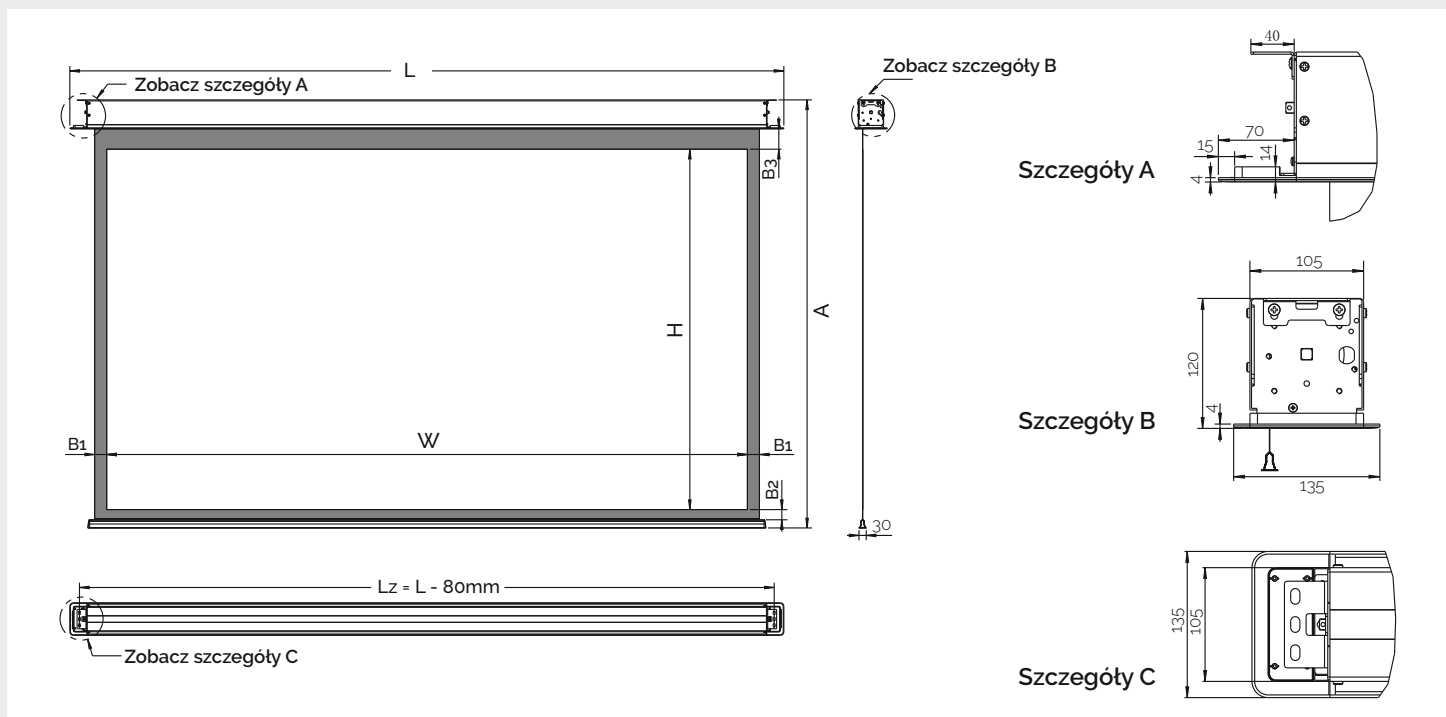
# POLARIS LITE

Elektrycznie rozwijany ekran projekcyjny z linii profesjonalnej PREMIUM dedykowany do zabudowy sufitowej

## SPECYFIKACJA

Format obrazu	Przekątna ekranu [cale] AKTYWNE pole bez czarnej ramki	Wymiary pola projekcji [mm]			Czarna ramka [mm]			Materiał	Parametry kasety [mm]	A [mm]	Opakowanie transportowe [mm]			Waga NETTO [kg]	Waga BRUTTO [kg]
		W	x	H	B1	B2	B3				L	W	H		
4:3	100	2000	1500	50	30	670	MW HD	2300	2353	238	199	199	13	15	
	110	2200	1650	50	30	420		2500	2253	261	199	199	14	17	
	117	2340	1750	50	30	420		2650	2396	278	199	199	15	18	
	120	2400	1800	50	30	120		2700	2103	278	199	199	15	18	
	130	2600	1950	50	30	120		2900	2253	301	199	199	17	19	
	140	2800	2100	50	30	80		3090	2363	317	199	199	18	20	
	153	3050	2288	49	30	80		3340	2551	342	199	199	19	22	
16:10	95	2000	1250	50	30	800	MW HD	2300	2235	238	199	199	13	15	
	104	2200	1375	50	30	700		2500	2260	261	199	199	14	17	
	113	2400	1500	50	30	630		2700	2315	278	199	199	15	18	
	123	2600	1625	50	30	450		2900	2260	301	199	199	17	19	
	132	2800	1750	50	30	300		3090	2235	317	199	199	18	20	
	144	3050	1906	49	30	300		3340	2391	342	199	199	19	22	
16:9	92	2000	1125	50	30	700	MW HD	2300	2008	238	199	199	13	15	
	101	2200	1238	50	30	630		2500	2051	261	199	199	14	17	
	110	2400	1350	50	30	450		2700	1983	278	199	199	15	18	
	120	2600	1463	50	30	450	MG HD	2900	2096	301	199	199	17	19	
	129	2800	1575	50	30	300	3090	2058	317	199	199	18	20		
	140	3050	1716	49	30	300	3340	2199	342	199	199	19	22		

W związku ze stałym doskonaleniem produktu, niektóre parametry mogą się zmienić bez uprzedniej zapowiedzi. Zaleca się wycinanie otworów w sufitach podwieszanych pod ekran po jego dostawie.



### UWAGA:

Wielkość otworu montażowego w suficie:

- długość otworu -  $L - 20\text{mm}$
- szerokość otworu -  $115\text{mm}$
- głębokość wpustu  $> 122\text{mm}$  (wymiar pomiędzy dolną płaszczyzną sufitu podwieszanego a płaszczyzną sufitu właściwego)

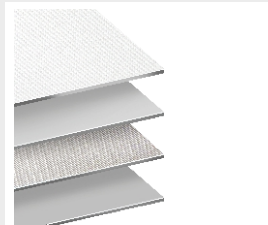
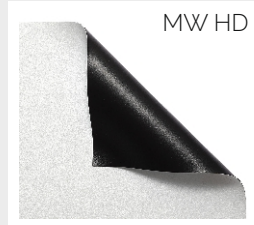
# POLARIS LITE

Elektrycznie rozwijany ekran projekcyjny z linii profesjonalnej PREMIUM  
dedykowany do zabudowy sufitowej

## MATERIAŁY PROJEKCYJNE

Nazwa powierzchni	Rodzaj projekcji	Kolor powierzchni	Gain	Kąt widzenia	Waga (kg/m <sup>2</sup> )	Grubość	Konstrukcja	Reprodukcja kolorów	Certyfikat ISF	Ognioodporność
MW HD	Przednia	Biały matowy	1.0	160°	0,567	0.4mm	PVC/Fiber, 4-warstwowa, czarny tył	99%	TAK	TAK
MG HD	Przednia	Szary matowy	0.8	160°	0,525	0.4mm	PVC/Fiber, 4-warstwowa, czarny tył	93%		

MW HD



MG HD

